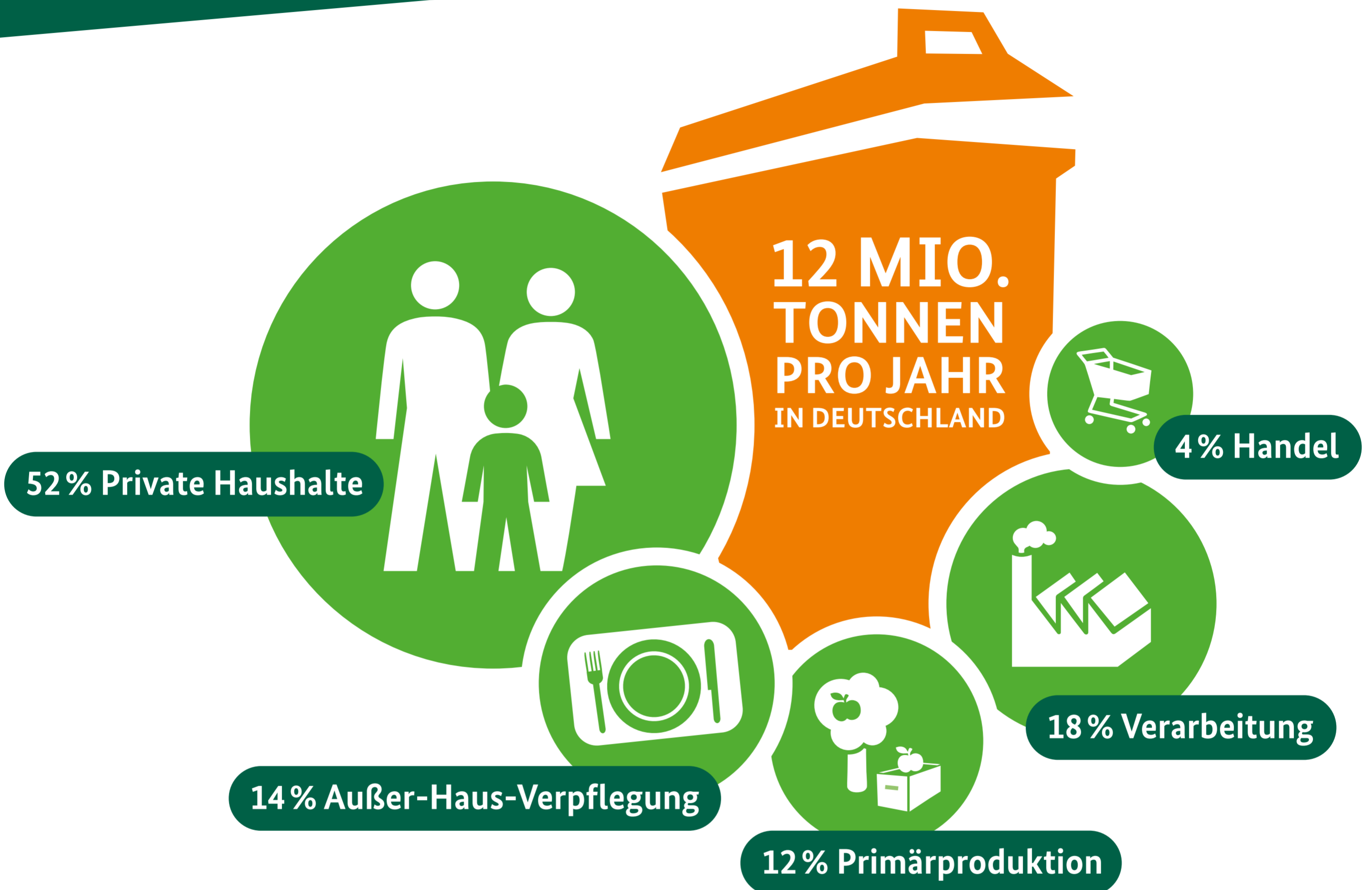


# WER WIRFT WIE VIEL WEG?



Lebensmittelabfälle in Deutschland – Baseline 2015  
Braunschweig: Johann Heinrich von Thünen-Institut, Thünen Rep 71 (2019)

Lebensmittelabfälle entstehen überall – bei der Ernte, in Großbäckereien und Lebensmittelabriken, Supermärkten, Restaurants und Krankenhäusern. Und nicht zuletzt in jedem Haushalt. Auf etwa zwölf Millionen Tonnen summieren sich die Lebensmittelabfälle, die jedes Jahr in Deutschland in der Primärproduktion, der Verarbeitung, dem Handel, der Außer-Haus-Verpflegung sowie durch Verbraucherinnen und Verbraucher in den Privaten Haushalten entstehen. Ziel ist es, die Lebensmittelversorgungskette so zu gestalten, dass Lebensmittelabfälle gar nicht erst entstehen.



Bundesministerium  
für Ernährung  
und Landwirtschaft

BUNDES  
WEITE  
STRATEGIE  
**ZU  
GUT  
FÜR DIE  
TONNE**  
!